

Amagertorv 29B, 4. sal, 1201 København K

Kontor: 423 m<sup>2</sup>



**INGEN BINDING - Charmerende og klassisk kontor/klinik lejemål på 423 m<sup>2</sup>**

Tlf. 33 11 25 11



# INGEN BINDING - Charmerende og klassisk kontor/klinik lejemål på 423 m<sup>2</sup>

Totalistsandsættes efter nærmere aftale - Elevator

Særdeles charmerende og atmosfærefyldt kontorlejemål med udsigt til byens tage og tårne. Super smukt ind- og opgangsparti med elevator og smukke udskæringer og dekorationer.

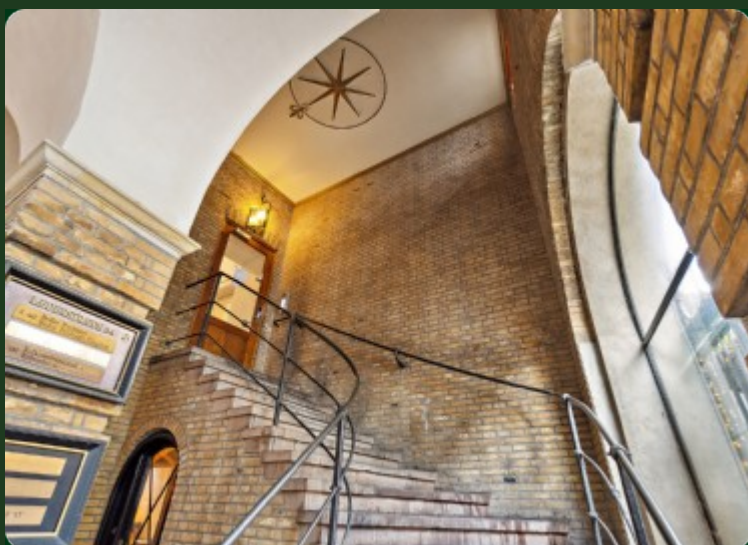
Lejemålet nyindrettes / istandsættes i samråd med ny lejer. Bemærk at de nuværende vægge er lette og der kan således indrettes storrumskontorer hvis dette ønskes. Se plantegning med forslag til ny indretning.

Der er adgang til lejemålet via præsentabel og herskabelig opgang med elevator (0,70m bred dør). Lejemålet kan enten have adresse fra Amagertorv 29B eller Læderstræde 34.

Ejendommen er meget velholdt og rummer 3 hyggelige og charmerende gårdmiljøer i kolonnaden, der forbinder Amagertorv og Læderstræde.

Med denne centrale beliggenhed er der kun få minutters gang til henholdsvis Gl. Strand, Nørreport Station, Rådhuspladsen eller Kongens Nytorv Metro

Kontakt Kraer erhvervsmægler for nærmere information på telefon 33 11 25 11.



## Området

Særdeles centralt med få minutters gang til henholdsvis Gl. Strand, Nørreport Station, Rådhuspladsen og Kongens Nytorv Metro.

## Ejendommen

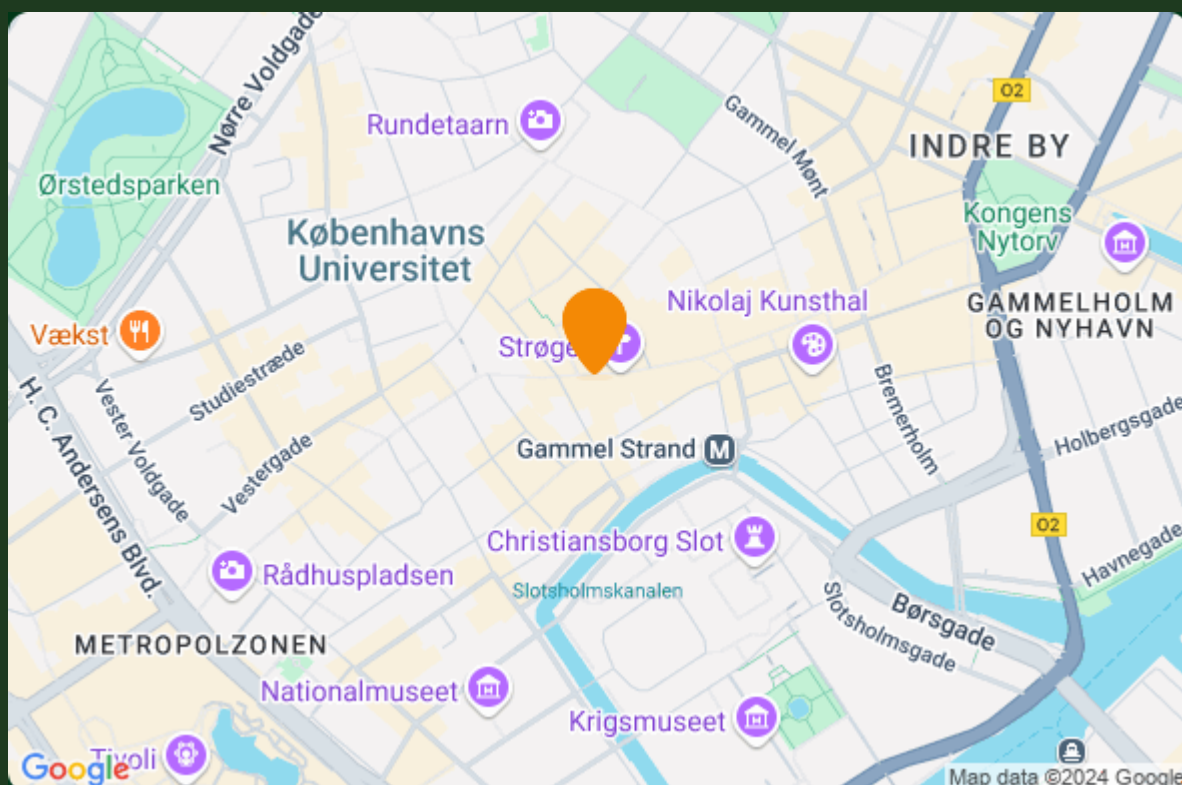
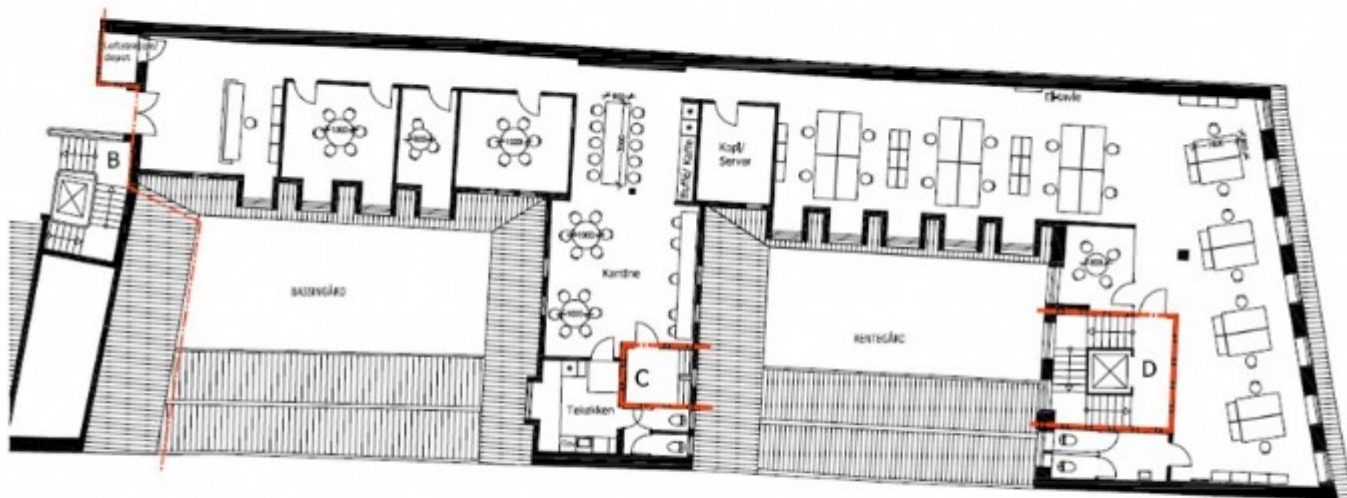
<b>Elevator</b>	Ja
<b>Opførelsesår</b>	1799/1918
<b>Facade</b>	Pudset murstensfacade
<b>Vinduer</b>	Forsatsvinduer
<b>Beskrivelse</b>	Klostergården, også kendt som Brødrene Petersens Jomfrukloster og Det Petersenske Jomfrukloster, er en fredet bygning, som strækker sig hele vejen fra Strøget og til Læderstræde med flere hyggelige gårde langs kolonnaden.

## Lejevilkår

<b>Kontor</b>	423 m <sup>2</sup>
<b>Leje pr. m<sup>2</sup></b>	Kr. 2.250,-
<b>Varme A/C pr. m<sup>2</sup></b>	Kr. 258,-
<b>Leje</b>	Kr. 79.312,- pr. måned inkl driftudg.
<b>Anvendelse</b>	Kontor/ klinik/ showroom eller lign.
<b>Overtagelsesstand</b>	Nyistandsat - indrettes efter nærmere aftale
<b>Parkering</b>	Der henvises til offentlig parkering
<b>Depositum</b>	6 måneders leje kontant
<b>Betaling af leje</b>	Månedsvist - betales forud hver den første i en måned.
<b>Opsigelse</b>	6 måneder til den første i en måned
<b>Uopsigelighed</b>	Ingen bindingsperiode
<b>Lejeregulering</b>	Nettoprisindeks dog min. 3%
<b>Fremleje</b>	Efter nærmere aftale
<b>Afståelse</b>	Nej
<b>Vedligeholdelse</b>	Udvendig vedligeholdelse udlejer / indvendig vedligeholdelse lejer
<b>Strøm</b>	Direkte til forsyningselskab
<b>Overtagelse</b>	Efter aftale evt. omgående
<b>Moms</b>	Alle ydelser tillægges moms
<b>Mellemløje</b>	Udlejer forbeholder sig retten til udlejning til anden side







**Casper Schougaard**,  
Ejendomsmægler, MDE Indehaver

cs@kraer.dk  
52 92 56 16